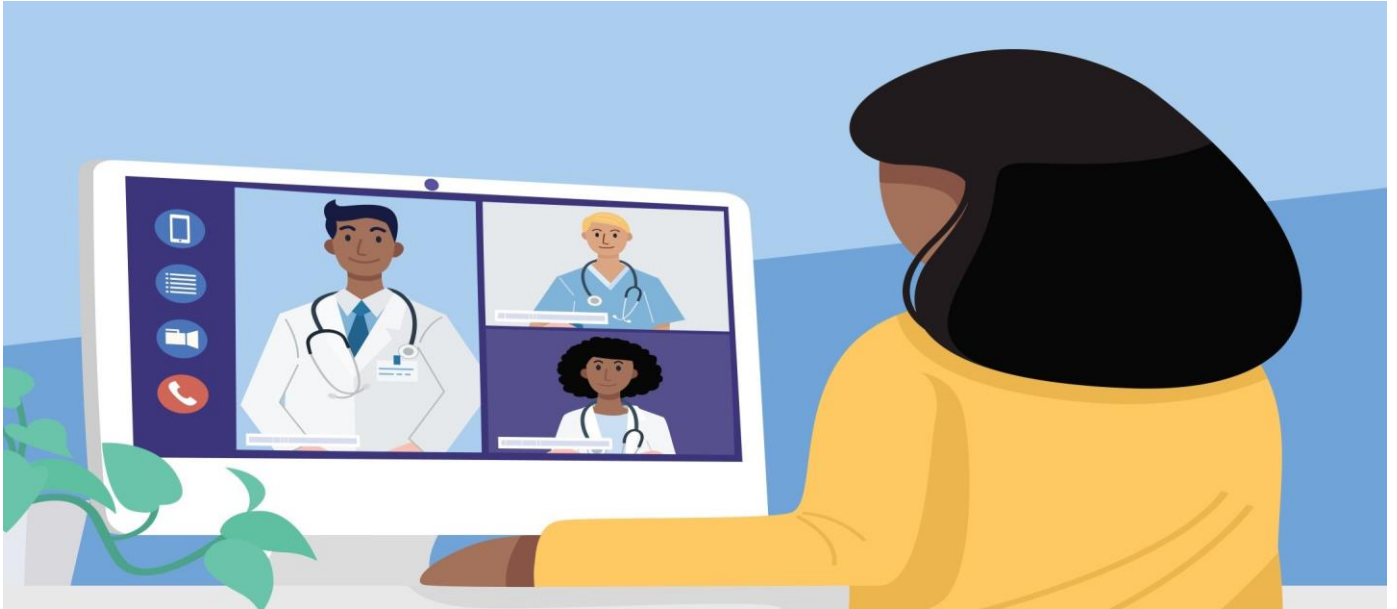


# CYNGOR IECHYD CYMUNED HYWEL DDA



## **Beth ydyn ni'n ei wneud?**

**Ni yw eich “Gwarchodwr y GIG” lleol sy'n darparu llais i gleifion yn Sir Gaerfyrddin, Ceredigion a Sir Benfro.**

- Ystyried materion iechyd o safbwynt y cyhoedd
- Ymweld â gwasanaethau lleol i glywed gan gleifion a'r rhai sy'n gofalu amdanynt am eu profiadau
- Edrych ar gynlluniau a chynigion GIG lleol a chenedlaethol i sicrhau eu bod yn diwallu anghenion cymunedau lleol
- Cyfarfod yn rheolaidd â rheolwyr y GIG
- Siarad â phobl yn eu cymunedau am eu barn a'u profiadau o wasanaethau'r GIG
- Darparu gwasanaeth eirioli gwynion cyfrinachol ac annibynnol am ddim i bobl sydd eisiau cefnogaeth i godi pryder

# Beth rydyn ni wedi bod yn ei wneud i chi?

Er gwaethaf yr heriau a daflodd Covid-19 atom, mae staff CIC ac aelodau gwirfoddol CIC Hywel Dda wedi parhau drwyddi draw i weithio'n galed yn cynrychioli cleifion a'r cyhoedd o bob rhan o Sir Gaerfyrddin, Ceredigion a Sir Benfro. Rydym yn gwybod ei bod wedi bod yn anodd i bawb ac rydym yn parhau i godi eich pryderon gyda'r Bwrdd Iechyd yn rheolaidd trwy ein cyfarfodydd a'n harolygon sydd wedi'u cwblhau gennych chi - y bobl yr effeithir arnynt fwyaf.

Rydym wedi bod yn gofyn i bobl eu barn ar wasanaethau fel gofal Iechyd Meddwl a mynediad at Orthodonteg. Mae ein hadroddiadau ar gael yma i'w gweld ar ein gwefan:

[www.hywelddacic.cymru](http://www.hywelddacic.cymru)

Mae ein harolwg Mamolaeth bellach wedi cau. Cawsom ymateb hollol wych iddo gan bobl ar draws ein tair sir. Diolch yn fawr am rannu'ch profiadau a'ch straeon gyda ni. O ganlyniad i'r nifer uchel o ymatebion a dderbyniwyd, cytunwyd i roi adborth i'r Bwrdd Iechyd yn rheolaidd trwy gydol yr arolwg. Gwnaethom hyn fel y gallent nodi unrhyw broblemau y gellid eu datrys ar unwaith. Byddwn yn rhoi gwybod ichi pan fydd yr adroddiad llawn ynghyd ag ymateb y Bwrdd Iechyd ar gael i'w ddarllen



Rydym yn datblygu rhai grwpiau ffocws ar gyfer mamau a mamau beichiog i gwrdd yn rhithwir. Cysylltwch â ni os yw hyn yn rhywbeth y byddai gennych ddiddordeb mewn cymryd rhan ynddo. Byddem wrth ein bodd yn clywed gennych!

# Beth allwn ni ei wneud i chi?



## Cymorth Eiriolaeth

Mae ein Gwasanaeth Eiriolaeth Cwynion yma i'ch cefnogi os nad ydych yn fodlon ag unrhyw agwedd ar ofal y GIG yr ydych wedi'i dderbyn ac yn dymuno gwneud cwyn.

## **Gall ein gwasanaeth eirioli gwynion:**

- Cefnogi chi i gwyno am wasanaeth, gofal neu driniaeth a ddarperir neu y telir amdani gan y GIG
- Cefnogi chi i gwyno ar ran rhywun arall, gan gynnwys a yw rhywun wedi marw
- Gwrando ar eich pryderon
- Cyfeirio chi at sefydliadau eraill os credwn y gall rhywun arall helpu hefyd
- Ateb cwestiynau am broses pryderon y GIG ac egluro'r opsiynau
- Darparu canllaw cam wrth gam i broses pryderon y GIG
- Rhoi eiriolwr cwynion hyfforddedig i chi, gweithiwr profiadol a all eich helpu i godi eich pryder a'ch cefnogi trwy'r broses.

E-bost: **Complaints.Advocacy2@waleschc.org.uk**

## **EIN HAROLYGON**

**Mae eich barn yn bwysig ac mae eich adborth yn helpu i wneud gwahaniaeth!**

Byddwn yn rhannu gyda'r GIG yr hyn y mae pobl a chymunedau lleol yn ei ddweud wrthym. Mae hyn er mwyn iddi allu gweld beth mae pobl yn meddwl sy'n gweithio'n dda a gweithredu i wella gofal lle mae angen hyn - cyn gynted ag y mae'n bosibl gwneud hynny.

Dyluniwyd ein harolygon fel y gallwch ddweud wrthym am eich profiad o ofal a / neu driniaeth (da neu ddrwg!). Gallwch chi ddweud wrthym yn eich geiriau eich hun ac aros yn hollol ddiennw. Rydym yn gwrando felly defnyddiwch y dolenni isod i gael mynediad i'n harolygon byw a dechrau dweud wrthym:

Arolwg Cyffredinol:

<http://ow.ly/ezsy50ER6ZG>

Arolwg Mynediad at Feddygon Teulu:

<http://ow.ly/Vwrv50FTVUX>

## Rydym yn gwrando ar eich pryderon ynghylch mynediad at feddygon teulu

Cael trafferth cysylltu â'ch meddyg teulu am apwyntiad? Rydym wedi gwrando ac yn awr yn gwneud rhywfaint o waith manwl o amgylch eich barn ar fynediad meddygon teulu.

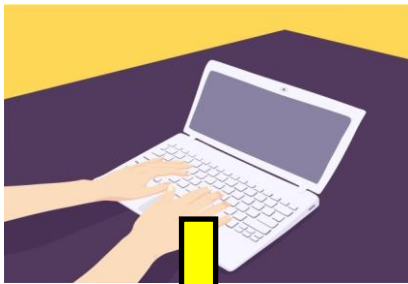
Bydd ein harolwg ar gael i'w gwblhau ar-lein o 6 Medi 2021 a bydd arolygon copi caled ar gael i chi eu codi yn y meddygfeydd os oes gennych apwyntiad.



Byddwn hefyd yn gadael ein harolygon mewn nifer o lyfrgelloedd lleol i chi eu codi. Bydd ein haelodau gwirfoddol hefyd yn eu dosbarthu yn eu cymunedau lleol.

Dolen arolwg ar-lein Mynediad Meddygon Teulu:

<http://ow.ly/Vwrv50FTVUX>



**E-bost:**

hyweldda@waleschc.org.uk



**Ffôn:**

01646 697610



**Ysgrifennwch:**

Ystafell 5, Llawr 1af  
Tŷ Myrddin  
Caerfyrddin  
SA31 1LP

**Beth am ymuno â ni yn ein cyfarfodydd sydd i ddod  
Cysylltwch â ni i gael gwahoddiad TEAMS i ymuno.**

Pwyllgor Lleol Sir Gaerfyrddin 30 Tachwedd Pwyllgor

Lleol Ceredigion

7 Hydref

Pwyllgor Lleol Sir Benfro

24 Tachwedd



[www.hywelddacic.cymru](http://www.hywelddacic.cymru)



@CICHywelDda